

**TURMA
DA**

mônica

MAURICIO DE SOUSA
EDITORA



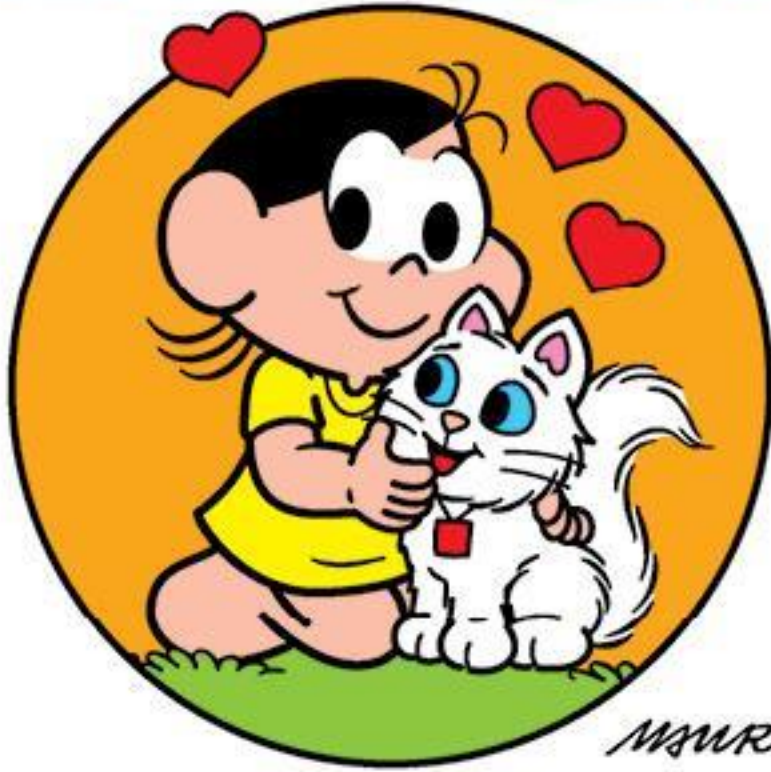
Venda proibida - distribuição gratuita

PAPEL DE
ORIGEM
RESPONSÁVEL

MAURICIO

CUIDE BEM DO SEU AMIGO

PASSATEMPO



ELIMINE AS LETRAS C, F, G E T DO DIAGRAMA E DESCUBRA ALGO MUITO IMPORTANTE NA ADOÇÃO DE UM ANIMAL!

C	R	F	E	G	T	S	F	T	C
G	T	P	F	O	C	F	T	N	G
C	S	G	A	C	B	G	T	I	C
L	T	F	I	G	T	D	C	F	G
G	F	A	C	T	D	F	G	E	T

RESP.: RESPONSABILIDADE

TROCANDO OS SÍMBOLOS PELAS LETRAS CORRESPONDENTES, VOCÊ VERÁ DUAS COISAS FUNDAMENTAIS PARA A SAÚDE DO ANIMAL!

○=O ●=S ◐=N ◑=R ◒=Ç ◓=T
 ●=A ⊙=V △=Ã ▲=I ◆=C

○ ● ◆ ▲ ◐ ◑ ◒ ◓ △ ○
 ◆ ● ● ◐ ◑ ◒ ◓ △ ○

RESP.: VACINAÇÃO E CASTRAÇÃO.

COLOQUE AS LETRAS NOS LOCAIS INDICADOS E CONHEÇA UMA VACINA OBRIGATÓRIA AOS ANIMAIS!

N T A I R I B A C

→ → → → → → → → → →

RESP.: ANTRÁXICA.

Mônica e MILENA em CUIDE BEM DO SEU AMIGO







ÀS VEZES, O ANIMAL CRESCE MAIS DO QUE O ESPERADO E ISSO SE TORNA UM PROBLEMA!

POR ISSO, É PRECISO AVALIAR O TAMANHO E AS NECESSIDADES ESPECIAIS, ANTES DE ADOTAR!



É PRECISO SABER SE HÁ UM LUGAR ADEQUADO PARA SE TER UM ANIMAL EM CASA!

MUITOS CONDOMÍNIOS NÃO ADMITEM SUA PRESENÇA, ENTÃO NÃO ADIANTA TENTAR ESCONDÊ-LO!



ELE SERÁ TRATADO E DEIXADO NO ABRIGO PARA SER ADOTADO!

MAS E SE NINGUÉM ADOPTAR ELE?

E, PIOR! SE FOR ABANDONADO NOVAMENTE?



NÃO PODEMOS CUIDAR DELE POR MUITO TEMPO!

NOSSA MISSÃO É TENTAR IDENTIFICAR QUEM COMETE ESSE TIPO DE DELITO PARA QUE NÃO SE REPITA!



MÃE, NÃO PODEMOS FICAR COM ELE?

EM DEFINITIVO, NÃO É POSSÍVEL, MILENA!



ESTAMOS SEMPRE ACOLHENDO ANIMAIS TEMPORARIAMENTE NA CLÍNICA, O QUE NOS DEIXA OCUPADAS!





EXISTEM, AINDA, ONGS* QUE FAZEM ESSE TIPO DE TRABALHO!

ELAS ATUAM SEM FINS LUCRATIVOS E, MESMO DEPOIS QUE OS ANIMAIS SÃO ADOTADOS...

...FAZEM UM ACOMPANHAMENTO PARA SABER SE O NOVO TUTOR ESTÁ CUIDANDO BEM DO ANIMAL!

*ORGANIZAÇÕES NÃO GOVERNAMENTAIS.

























PASSATEMPO

SIGA AS COORDENADAS E DESCUBRA DOIS EXEMPLOS DE PARASITAS QUE DEVEM SER COMBATIDOS!

	A	B	C	D	E	F	G	H
1	J	A	D	P	E	R	K	I
2	U	V	O	X	C	Y	N	G
3	F	M	S	H	B	L	Z	T

D1 A2 F3 H2 B1 C3

E2 B1 F1 F1 B1 D1 B1 H3 C2 C3



RESP.: PULGAS E CARAPINTOS

QUE TAL RELACIONAR A TURMINHA AOS SEUS PETS?

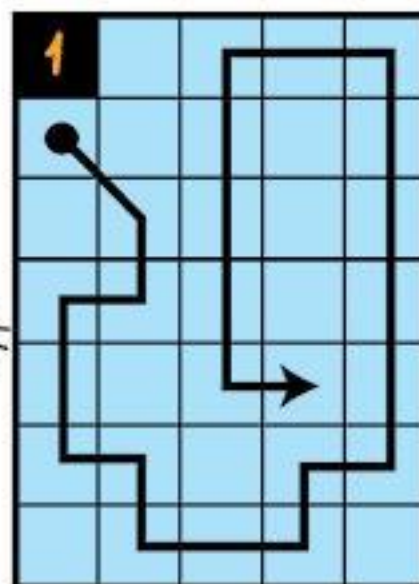
1 2 3 4 5

A B C D E

RESP.: F-E, 2-C, 3-D, 4-B, 5-A.



FAÇA O CAMINHO DO QUADRO 1 NO QUADRO 2 PARA LER UMA MENSAGEM!



2	D	L	A	M
C	A	Z	P	I
L	U	I	F	N
D	I	N	J	A
E	N	H	O	U
B	E	X	S	E
G	M	D	O	V

RESP.: CUIDE BEM DO SEU ANIMALZINHO

Seja um guardião responsável!



A Defesa Animal foi criada para ajudar cães e gatos em situação de maus-tratos, para educar as pessoas sobre a guarda responsável, organizar feiras de adoção e promover o controle do número desses animais nas ruas.

Fazer parte desta causa contribui para uma sociedade melhor e um mundo mais generoso e digno para as outras espécies. Seja você também um guardião responsável!

E lembre-se: maltratar ou abandonar um animal é crime.

#somostodosdefesaanimal



@siedadsp

www.defesaanimal@sp.gov.br